



## L'avant-propos de Monsieur Le Maire



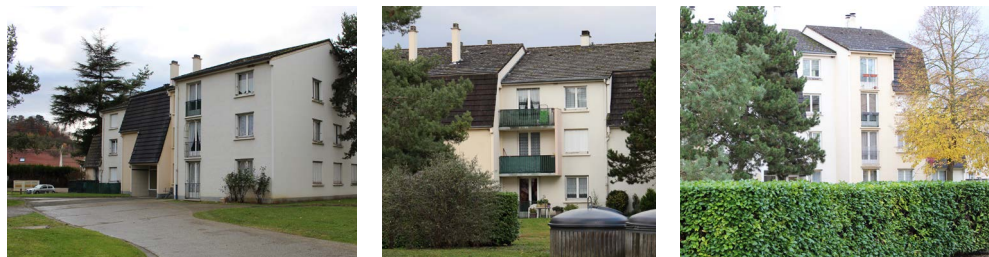
Madame, Monsieur,

*Depuis leur construction au début des années 80, les immeubles du Square des Merlets n'avaient pas connu de rénovation d'ensemble. Dès son arrivée en 2014, notre équipe municipale a noué des liens de partenariat avec Picardie Habitat, notamment avec l'objectif partagé de mettre en place une telle opération intégrant un remise au niveau des normes en vigueur.*

*Les travaux qui porteront sur les façades, les parties communes et les logements des immeubles entrent maintenant dans la phase de réalisation. Le financement est assuré par Picardie Habitat avec des aides financières du Conseil Départemental. Une part importante des actions est consacrée à l'amélioration thermique (isolation, chaudières, vitrage, ...). Outre le gain attendu en termes de confort, la réduction des charges de chauffage contribuera à l'amélioration générale des conditions de vie de chacun d'entre vous.*

*Dans l'immédiat, je vous demande de faire preuve de patience et de compréhension à l'égard des entreprises qui interviendront à l'extérieur des immeubles et à l'intérieur des logements. Une fois ces travaux terminés, une opération complémentaire s'attaquera aux espaces extérieurs. Elle apportera une touche finale à l'amélioration du cadre de vie et sera cofinancée par le bailleur social et la commune.*

Votre maire  
Michel Arnould



2

## QUELLE FINALITÉ ?

## L'AMÉLIORATION DU CADRE DE VIE ET DU CONFORT DES LOGEMENTS COMME PRIORITÉS

Engagée dans une politique de rénovation de son parc immobilier et de réduction des charges, Picardie Habitat poursuit l'amélioration de vie des locataires avec cette opération.

L'image des immeubles réhabilités renouvellera le cadre de vie : l'embellissement des façades, le nettoyage des toitures, le remplacement des ferronneries vont transformer le quartier, offrant ainsi aux locataires et au voisinage un espace commun plus agréable et plus convivial.

Toutes ces interventions, non seulement, amélioreront le confort de votre habitat, mais également et surtout, réduiront votre facture énergétique sans augmentation de votre loyer.



3

# QUELS TRAVAUX ?

- A l'extérieur
- Les parties communes
- Dans les logements

- Isolation thermique par l'extérieur
- Révision et démoussage des couvertures
- Isolation des combles
- Ravalement des façades
- Mise en place d'antennes (TV)



- Remplacement des portes palières et portes de hall
- Peinture des parties communes
- Remplacement des sols
- Remplacement des boîtes aux lettres
- Remplacement de l'éclairage
- Contrôle d'accès avec visiophonie



- Remplacement des chaudières et des radiateurs avec thermostat d'ambiance
- Remplacement des ventilations
- Mise aux normes de l'électricité
- Remplacement des équipements sanitaires et réfection des faïences
- Remplacement des revêtements de sol dans les salles de bains et WC
- Remplacement des menuiseries extérieures et occultations

# UNE RÉNOVATION ECO PERFORMANTE

Le projet fait l'objet d'une certification NF HABITAT BBC EFFINERGIE

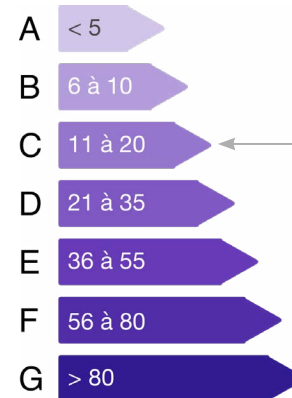
Bilan énergétique  
Valeurs en kwhEP/m<sup>2</sup> de Shon



Après  
**82**  
kwhEP/m<sup>2</sup>.an

Avant  
**293**  
kwhEP/m<sup>2</sup>.an

Bilan CO2 en kg/m<sup>2</sup>.an



Après  
**16**  
kgEqCO2/m<sup>2</sup>.an

Avant  
**67**  
kgEqCO2/m<sup>2</sup>.an

KgEqCO2/m<sup>2</sup>.an



## COMMENT S'Y PRÉPARER ?

Afin de faciliter le travail des équipes, il est important de :

- Dégager les accès et débarrasser vos balcons et bordures de fenêtres de vos plantes, paraboles, matériel et tout autre objet.
- Ne pas stationner le long des échafaudages et des zones de stockage.

Dans les logements (le jour de démarrage des interventions) :

Pour faciliter l'intervention de la société **SITMAM** (fenêtres, velux, gardes-corps, portes palières), merci de :

- Retirer vos tringles à rideaux
- Laisser l'espace d'un mètre autour des ouvertures pour permettre le travail des poseurs.

Les besoins de l'entreprise **CP Services** :

- Libérer un maximum de place le long des murs pour faciliter le passage des canalisations (décalez les meubles des murs).
- Débarasser la salle de bains (linge, petits meubles, produits ...).
- Retirer les éléments des cuisines aménagées au niveau des éviers et chaudières.

Les besoins de l'entreprise **Télécoise** (électricité) :

- Rassembler les meubles au centre des pièces.
- Retirer les luminaires et lustres.
- Retirer les éléments bas de cuisines aménagées

🛡 Lors de l'état des lieux : préciser toute particularité importante aux entreprises

🛡 Lors de la signature du quitus : indiquer toute remarque et soucis éventuels rencontrés par le locataire durant les travaux.

Les travaux commencent mi-mars : pensez à dégager vos balcons et bordures de fenêtres de toutes plantes, fleurs, décoration et autre matériel ...



6

## POUR VOTRE SÉCURITÉ

- Évitez la présence des enfants sur la zone de travail.
- Il est strictement interdit d'accéder aux échafaudages. Sensibilisez vos enfants au dangers qu'ils encourent.
- La présence d'un animal domestique dans votre logement devra nous être signalée lors de l'état des lieux afin de mettre en place quelques modalités pour permettre nos interventions.
- Pensez à mettre en sureté vos objets précieux pour lesquels aucune réclamation ne pourra être prise en compte

**RESTEZ VIGILANTS, INFORMEZ VOS ENFANTS POUR GARANTIR LEUR SÉCURITÉ**

Il est possible que certaines entreprises travaillent le samedi pour éviter tout retard.

## DÉROULEMENT DES TRAVAUX DANS VOTRE LOGEMENT

### TELECOISE

**JOUR 1**

*Remplacement électricité*

### CP SERVICES

**JOUR 1 à JOUR 5**

- Dépose et pose de nouveaux sanitaires
- Faïence
- Remplacement de la chaudière et de tous les radiateurs
- Pose de la nouvelle ventilation
- Pose des sols souples (pièces humides)

### SITMAM

**JOUR 1 à JOUR 2**

- Remplacement des fenêtres
- Remplacement des portes palières

7

# PLANNING DES TRAVAUX

En raison de la législation concernant la protection des hirondelles, les travaux extérieurs prévus en mars pourraient être décalés.

Les travaux intérieurs débuteront courant mars 2018 et débuteront en phase 1 (bâtiments 1 & 3)



8

# INTERLOCUTEURS TRAVAUX



**ENVELOPPE & PARTIES COMMUNES**  
**SITMAM**  
39, Ter Rue des Bussys  
95600 Eaubonne  
Tél. 01 39 80 11 36



**CHARGÉ D'AFFAIRE**  
M. Carlos REIS



**CHAUFFAGE - VENTILATION- PLOMBERIE**  
**FAÏENCE ET SOLS SOUPLES**  
CP SERVICES  
51 rue voltaire - 02100 Saint Quentin  
Tél. 03 23 67 79 14



**RESPONSABLE DE CHANTIER**  
M. Xavier PARENT

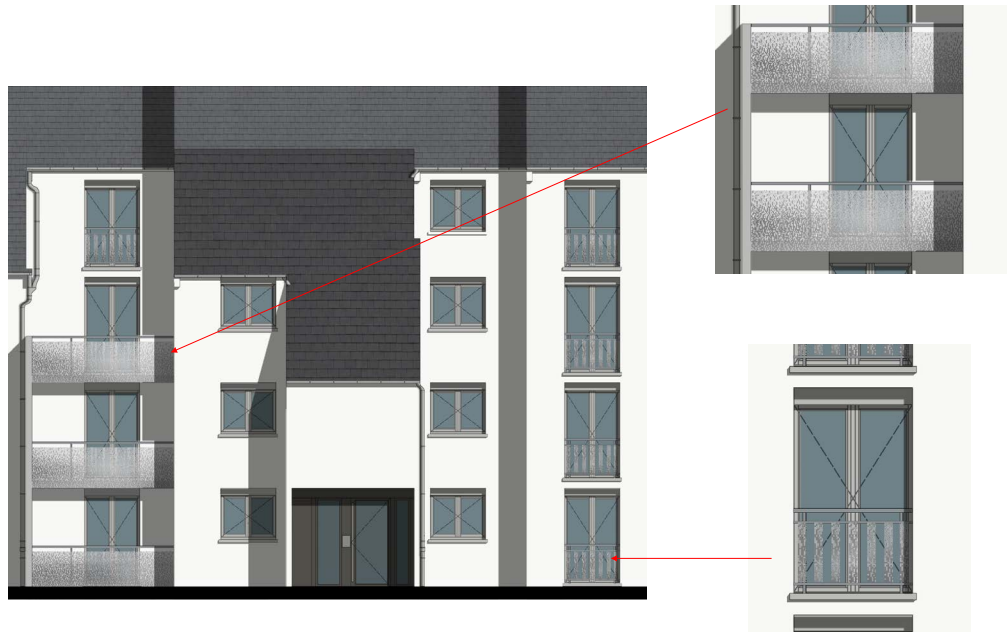


**ÉLECTRICITÉ**  
**TELECOISE**  
9 bis avenue Blaise PASCAL  
60000 BEAUVAIS  
Tél. 03 44 14 35 35

**RESPONSABLE DE CHANTIER**  
M. Hamid AMICHE

9

## LES TRAVAUX EN IMAGES



Projet

## NOS PARTENAIRES FINANCIERS



UNION EUROPEENNE

VERBERIE - Les Merlets  
Réhabilitation de 80 logements  
Ce projet est cofinancé  
par l'Union Européenne.  
L'Europe s'engage  
en Hauts-de-France  
avec le Fonds Européen  
de Développement Régional





CONTACTEZ-NOUS

**03 44 921 921**

LES ENTREPRISES PARTENAIRES

**archétude**

**ALTE  
REA**  
RAISONNER  
POUR BÂTIR



**SILVAM**  
ENTREPRISE GENERALE

**CPS** SERVICES  
CHAUFFAGE



**Picardie Habitat**

9, rue Clément Ader - 60200 COMPIEGNE

**[www.picardiehabitat.com](http://www.picardiehabitat.com)**